



MAISON 3 CHAMBRES, JARDIN, GARAGE

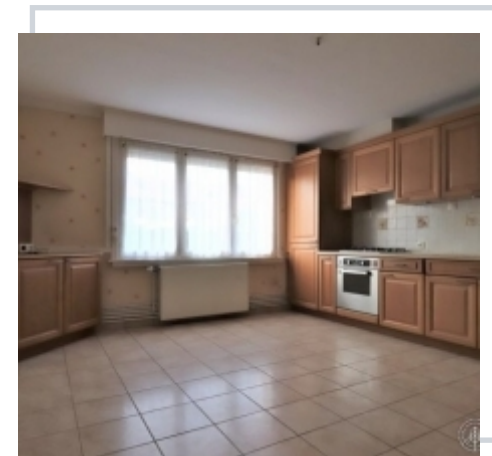
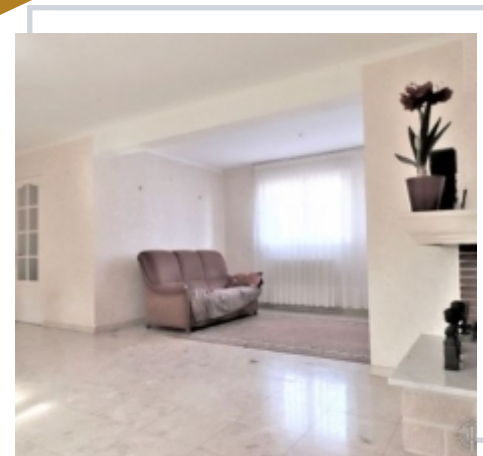
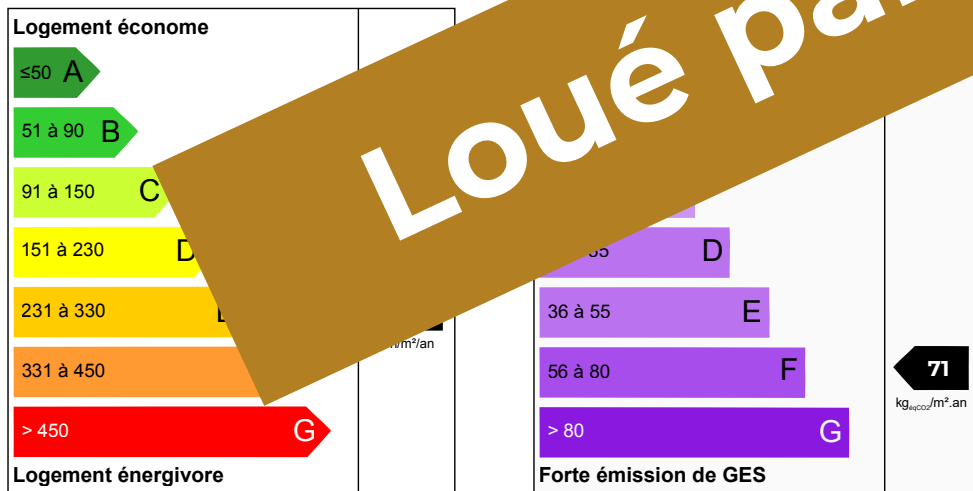
Pont-à-Marcq

Au calme, située au cœur d'un quartier résidentiel, venez cette maison à gros potentiel, lumineuse et bien exposée plein SUD. Au RDC ; par exemple : grand salon/séjour lumineux, cuisine équipée, grand séjour avec un hiver de 21 m², deux chambres sur un cellier, une cave, deux toilettes et une salle de bain. Pour le confort, un chauffage à 2 voitures est à votre disposition. Les travaux de rafraîchissements sont à prévoir.

77 EWM165

267 000 €
dont 4.49% FAI

Loué par Immo & Cie



Retrouvez toutes nos annonces sur notre site
www.immobilier-et-compagnie.fr

Quelque chose de bien, quelque chose d'humain !