



## EXCLUSIVITÉ

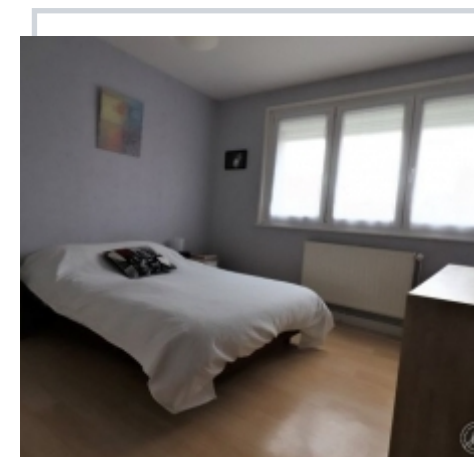
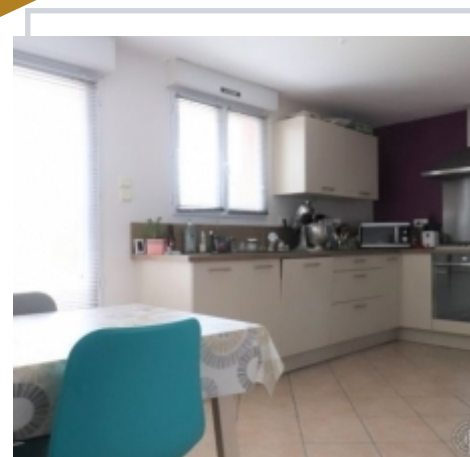
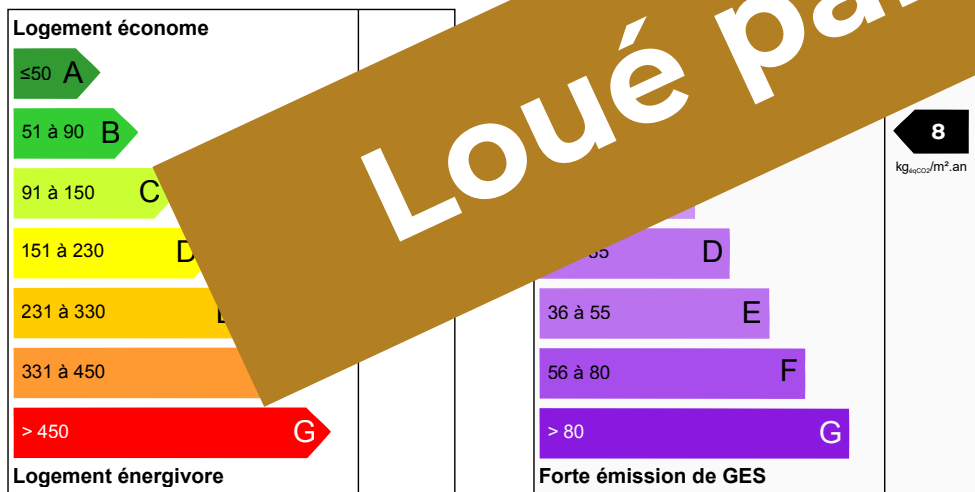
# SEMI INDIVIDUELLE, 3 CHAMBRES+ BUREAU, JARDIN GARAGE

### Pont-à-Marcq

Jolie maison semi-indiv. de 100m<sup>2</sup> de jardin clos et arboré (orienté sud) avec son coin vestiaire, vestiaire, verrière (équipée) de par son coin repas, un cellier et cave saine. Au 1er étage : dressing, une salle de bain et un garage avec atelier et 4 places de parking. Ne manquez pas le petit plus de ce bien.

**258 000 €**  
dont 5.04% FAI

**Loué par Immo & Cie**



Retrouvez toutes nos annonces sur notre site  
[www.immobilier-et-compagnie.fr](http://www.immobilier-et-compagnie.fr)

*Quelque chose de bien, quelque chose d'humain !*