



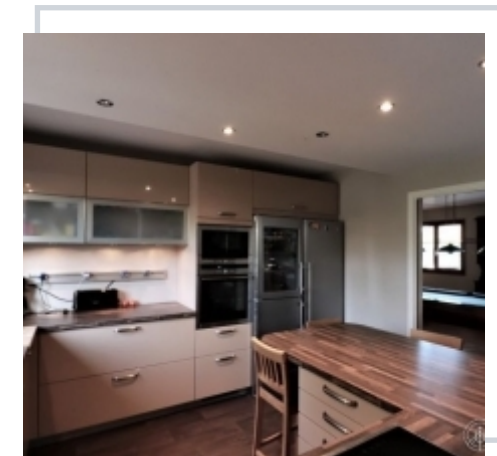
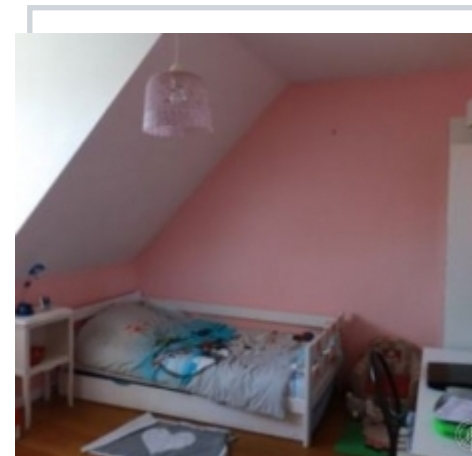
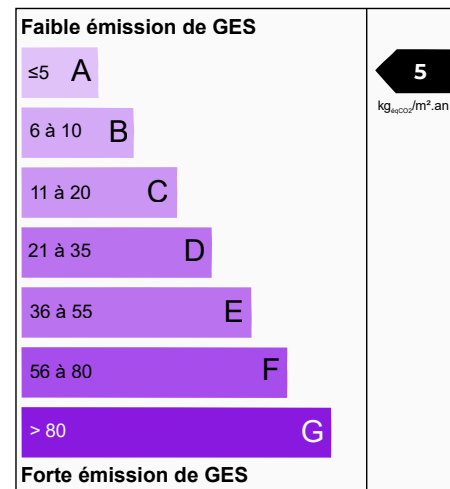
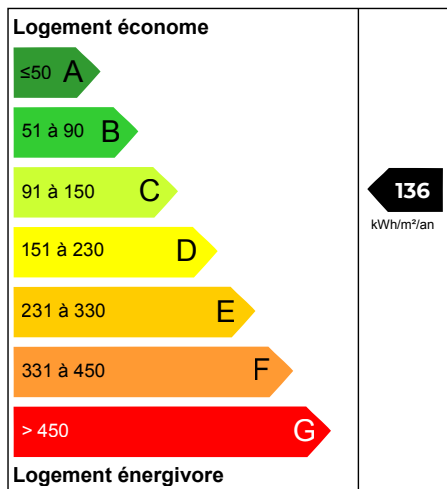
INDIVIDUELLE EN SEMI- PLAIN PIED, 4 CHAMBRES+ BUREAU, JARDIN, GARAGE

Râches

Individuelle récente de 140 m² habitable implantée sur un terrain de 920 m² clos et arboré orienté SUD/ OUEST. Dès l'entrée vous vous projetterez dans un vaste espace totalisant + de 78 m². Le séjour de plus de 40 m² ouvert sur une magnifique cuisine entièrement équipée, ainsi que sur un espace de 25 m² qui aujourd'hui accueille un Billard, une salle de bain complète, un WC, un cellier. Au premier étage 3 chambres avec possibilité d'en faire une 4 ème, une vaste salle de bain, un bureau et un dressing. Pour terminer la visite, un garage carrelé, 2/3 places de parking.

Réf. EWM197

342 000 €
dont 3.51% FAI



Retrouvez toutes nos annonces sur notre site
www.immobilier-et-compagnie.fr

Quelque chose de bien, quelque chose d'humain !