



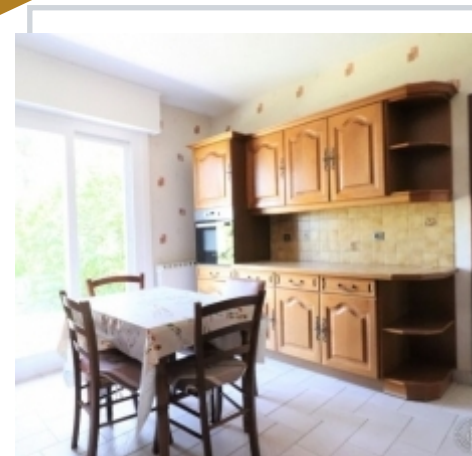
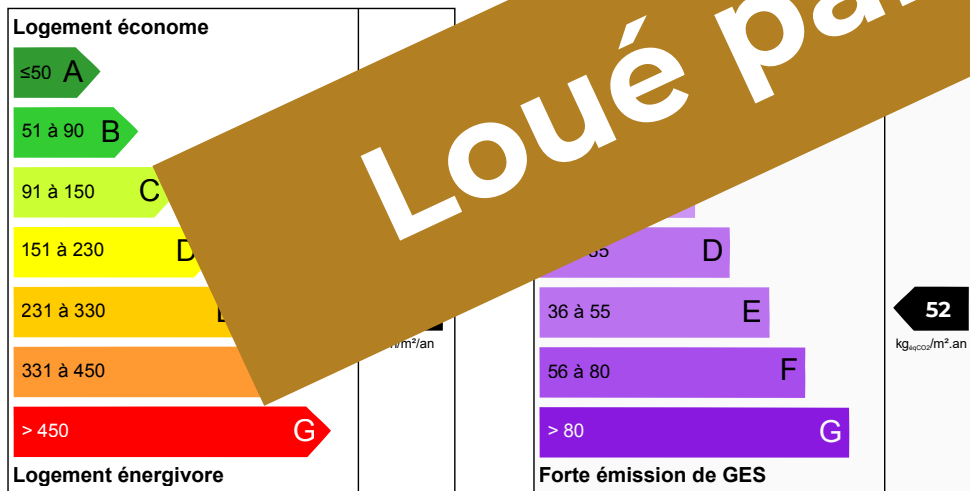
SEMI PLAIN PIED INDIVIDUEL SUR 3000 M²

Moncheaux

Vous serez séduit par ce semi plain pied de 158 m² habitables assis sur un terrain de 3000 m² exposé sud. Par le hall d'entrée, un insert à pellet, un wc. A l'étage un salon, une cuisine une salle de séjour encore 52 m². Vous disposez de plusieurs places de parking, une piscine par le terrain constructible et le grenier. Rare sur le secteur !!

418 000 €
dont 4.31% FAI

Loué par Immo & Cie



Retrouvez toutes nos annonces sur notre site
www.immobilier-et-compagnie.fr

Quelque chose de bien, quelque chose d'humain !