



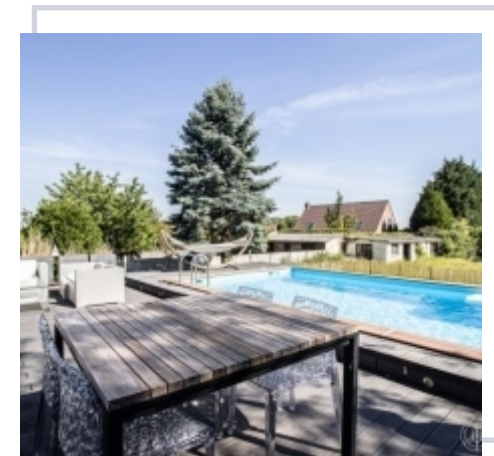
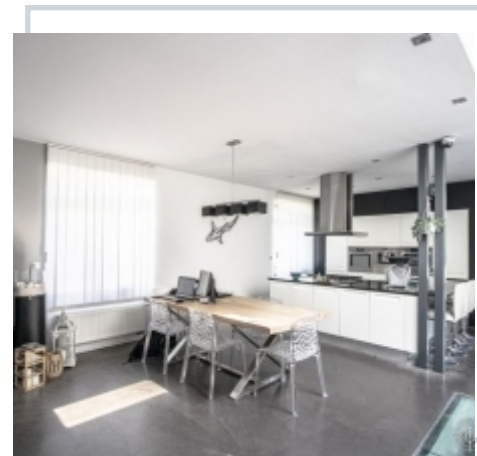
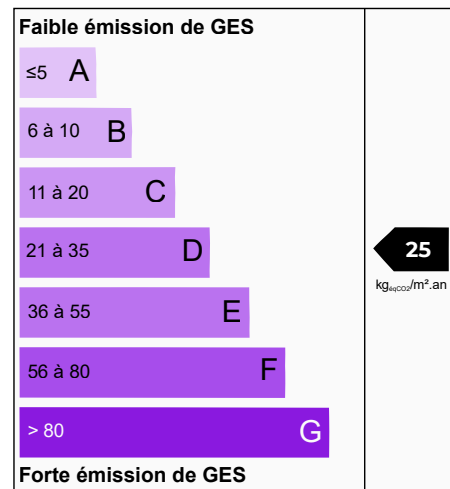
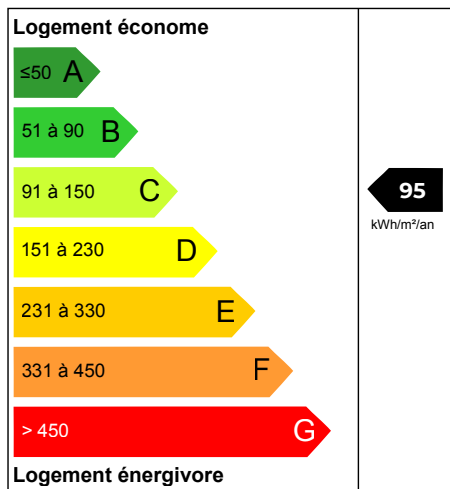
MAISON INDIVIDUELLE D'ARCHITECTE TYPE LOFT, 5 CHAMBRES, JARDIN, PISCINE, GARAGE

Lomme

Superbe maison d'architecte individuelle de 200 m² habitable. Au RDC une vaste pièce de vie de 60 m² se composant d'un salon, une salle à manger et une cuisine équipée ouverte. Un domaine parent avec son spacieux dressing et sa salle de bain complète, un bureau. Une terrasse bois avec sa piscine et un jardin de 300 m² orienté SUD-EST. Un souplex comprenant 4 grandes chambres, une SDB, une buanderie, un atelier et un 3^{ème} WC. L'entrée par un portail électrique vous fait profiter de stationnements jusqu'à 7 véhicules, un double garage et un local technique de 40 m².

Réf. LOM225

595 000 €
dont 3.19% FAI



Retrouvez toutes nos annonces sur notre site
www.immobilier-et-compagnie.fr

Quelque chose de bien, quelque chose d'humain !