



EXCLUSIVITÉ

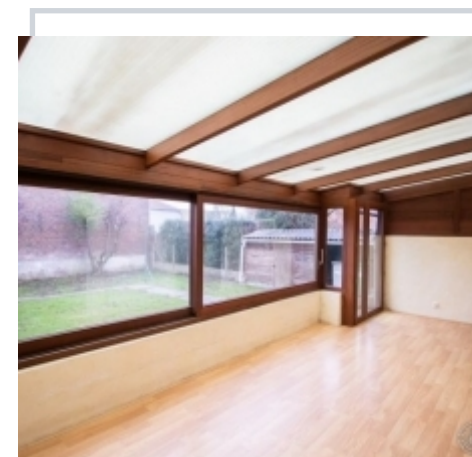
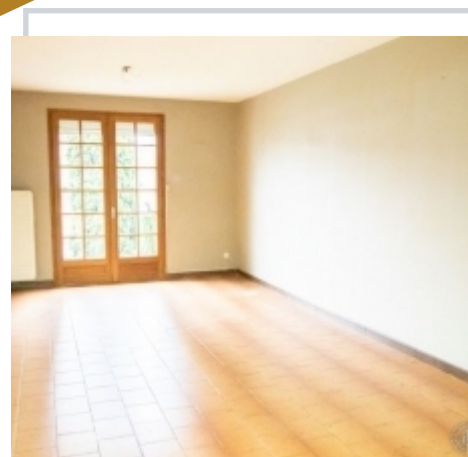
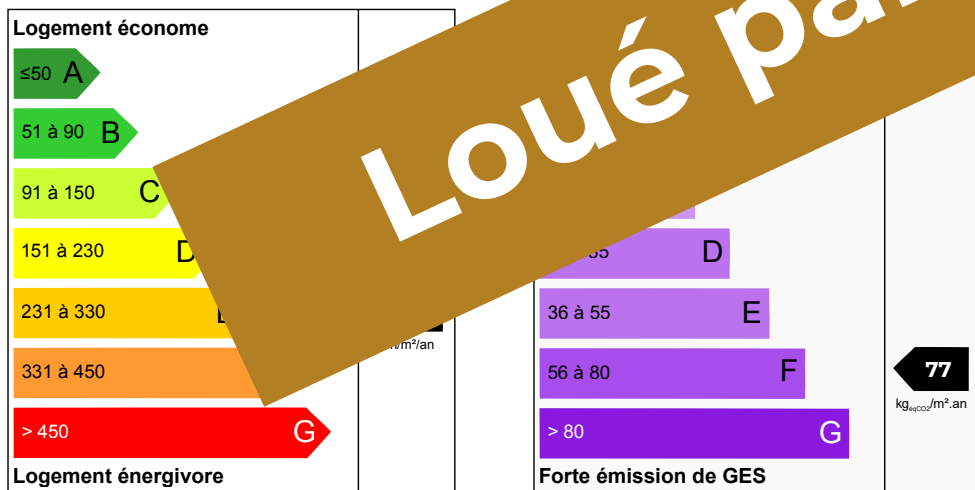
MAISON 3 CHAMBRES, GARAGE, JARDIN

Attiches

Au plein cœur du village, cette maison semi mitoyenne sur plan de 260 m² est composée d'une grande pièce de vie de 26 m² et une cuisine équipée directement sans rez de chaussée. Au premier étage, 3 chambres et une salle d'eau. Une cave de 50m², un garage 2 voitures et un jardin, accès hyper rapide au centre village.

240 000 €
dont 4.17% FAI

Loué par Immo & Cie



Retrouvez toutes nos annonces sur notre site
www.immobilier-et-compagnie.fr

Quelque chose de bien, quelque chose d'humain !