



EXCLUSIVITÉ

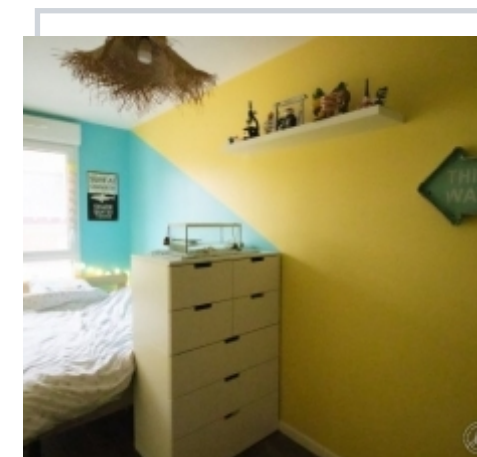
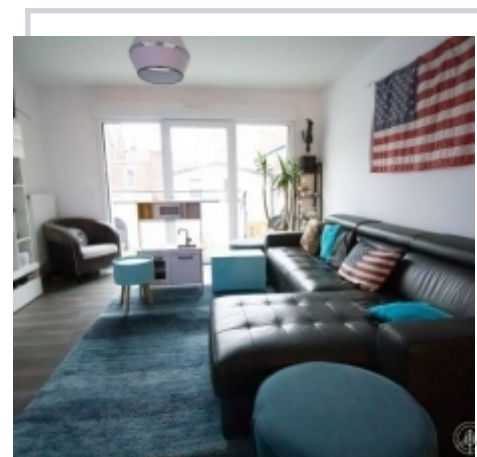
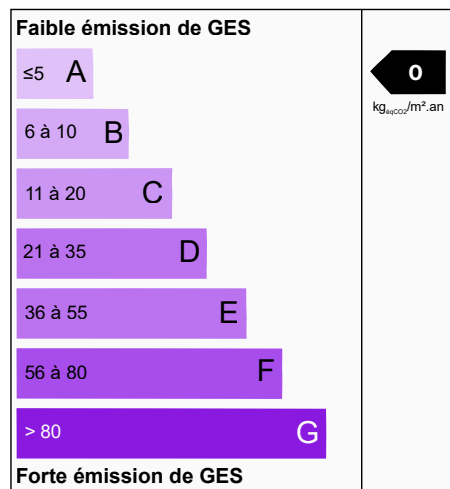
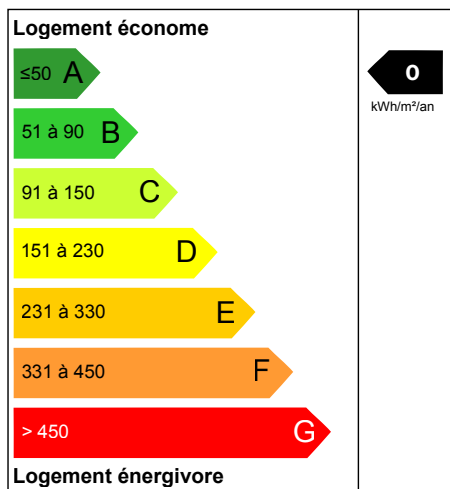
MAISON DE 2018 (RT2012) AU CŒUR D'EURATECHNOLOGIE, 3 CHAMBRES, JARDIN, GARAGE

Lille

Au cœur d'Euratechnologie. Magnifique maison de 2018 (RT2012). A proximité immédiate de toutes commodités et du métro. Au RDC, une entrée qui donne accès à une grande chambre parentale avec sa salle de bain qui possède un accès au jardin. Au 1er étage, un espace de vie lumineux tourné sur un balcon donnant accès au jardin de 75m² orienté SUD-OUEST, une vaste cuisine ouverte sur le séjour entièrement équipée avec son espace repas. Au 2ème étage, 2 chambres supplémentaires et une seconde SDB, un WC. la maison est également équipée d'un garage de 20 m².

Réf. LOM297

441 000 €
dont 4.76% FAI



Retrouvez toutes nos annonces sur notre site
www.immobilier-et-compagnie.fr

Quelque chose de bien, quelque chose d'humain !