



EXCLUSIVITÉ

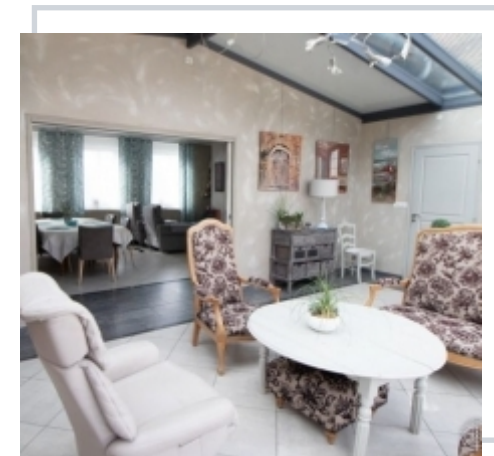
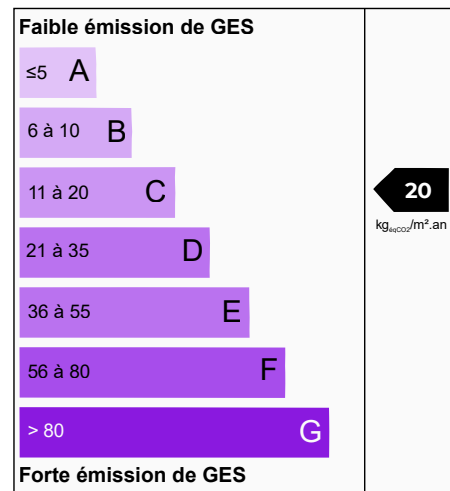
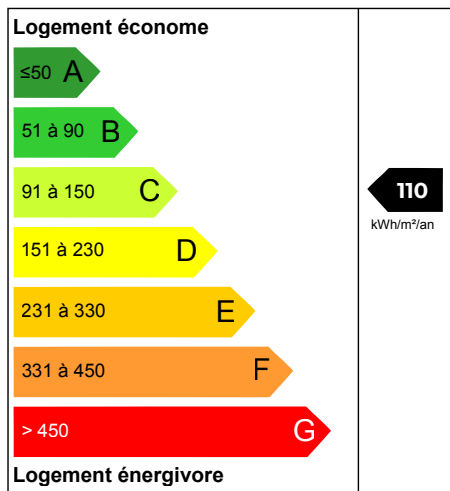
EXCLUSIVITE SUPERBE CORPS DE FERME DE 230M² AVEC COUR ORIENTEE SUD ET PARKING

Avelin

Venez découvrir au plein coeur du village, ce magnifique corps de ferme entièrement rénové en Semi plain-pied vous offrant plus de 230m² habitables. Par un porche typique, vous accédez à une superbe cour pavée et ses 2 g terrasses. Au RDC, séjour de 39m² cheminée feu de bois, un salon de plus de 31m² tourné vers l'extérieur, cuisine de 17m² entièrement équipée. Une chambre de 20m² dressing, salle d'eau, bureau, laverie et wc. A l'étage, 4 chambres, salle d'eau, dressing et palier. Idéalement située, cette ferme vous comblera et répondra à toutes vos attentes. Bien rare sur le secteur.

Ref. EWM302

415 000 €
dont 3.61% FAI



Retrouvez toutes nos annonces sur notre site
www.immobilier-et-compagnie.fr

Quelque chose de bien, quelque chose d'humain !