



EXCLUSIVITÉ

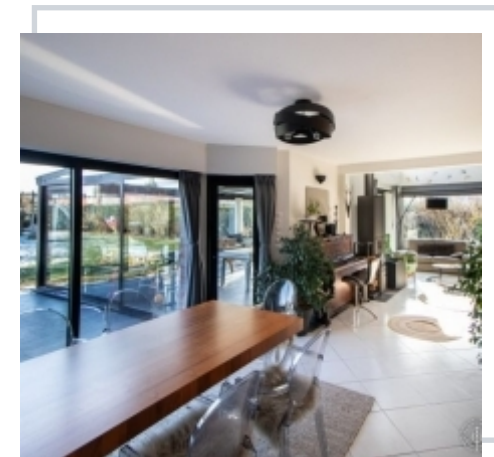
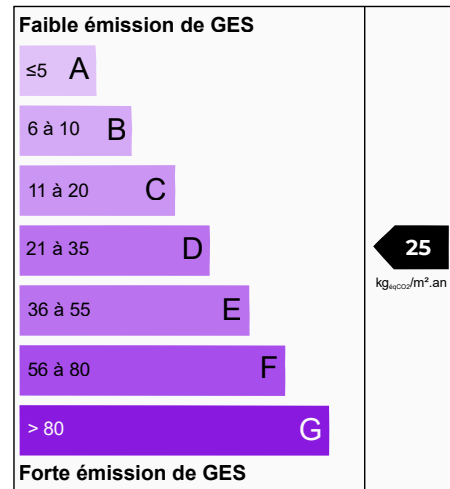
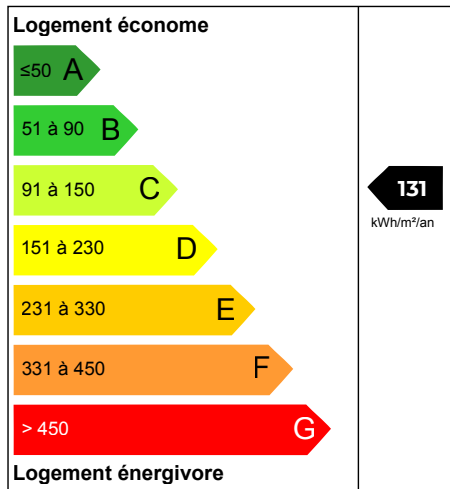
MAISON D'ARCHITECTE DE 230M2 HABITABLES SUR 1580M2, 5 CHAMBRES , 2 BUREAUX, GARAGE, CAVE

Orchies

Dès l'accès à la propriété vous serez surpris par le côté avant gardiste de cette belle maison d'architecte de plus de 230m² habitables construite sur 1580m² idéalement orientée sud. Un hall d'entrée, un salon séjour de plus de 50m² donnant sur un jardin d'hiver de 30m², une cuisine entièrement équipée neuve de 18m². Pour compléter le rez de chaussée, bureau, dressing, salle d'eau, cellier et wc, cave. Au premier étage vous retrouverez un domaine parents, quatre chambres dont deux équipées d'un point d'eau, bureau, salle de bain, mezzanine wc. Un garage de 35m², carport, places parking, Un bien d'exception au coeur du village!!!

Ref. EWM311

669 000 €
dont 2.84% FAI



Retrouvez toutes nos annonces sur notre site
www.immobilier-et-compagnie.fr

Quelque chose de bien, quelque chose d'humain !