



APPARTEMENT 88M² ET LOGGIA VUE IMPRENABLE SUR HEM 108 000€

Hem

Appartement 88m² et loggia vue imprenable sur Hem 108 000€

Cet appartement de 88m² avec une loggia vue imprenable, se situe au 12^e étage d'un immeuble moderne et sécurisé.

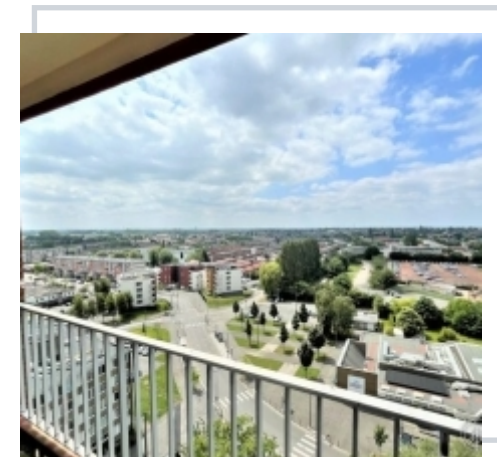
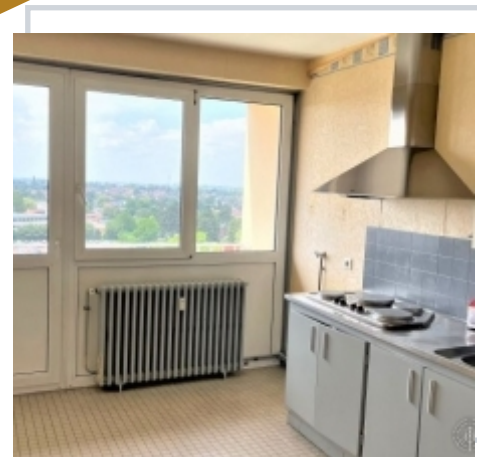
Vous apprécierez sa cuisine, appartement d'angle avec une vue à neuf.

Vous apprécierez sa cuisine, résidence entretenue, cave avec une loggia vue imprenable, large hall d'entrée.

Vous serez séduit par cet appartement **108 000 €** dont **7.41% FAI**

Loué par Immo & Cie

Logement économe		Forte émission de GES	
≤50	A	≤ 35	D
51 à 90	B	36 à 55	E
91 à 150	C	56 à 80	F
151 à 230	D	> 80	G
231 à 330	E		
331 à 450	F		
> 450	G		
Logement économe		Forte émission de GES	



Retrouvez toutes nos annonces sur notre site
www.immobilier-et-compagnie.fr

Quelque chose de bien, quelque chose d'humain !