



FLAMANDE DE 80M2 HABITABLES SUR 248M2, 2 CHAMBRES, JARDIN GARAGE,CELLIER

Ennevelin

EXCLUSIVEMENT CHEF

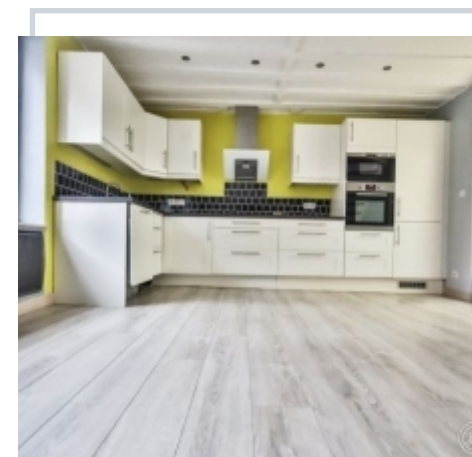
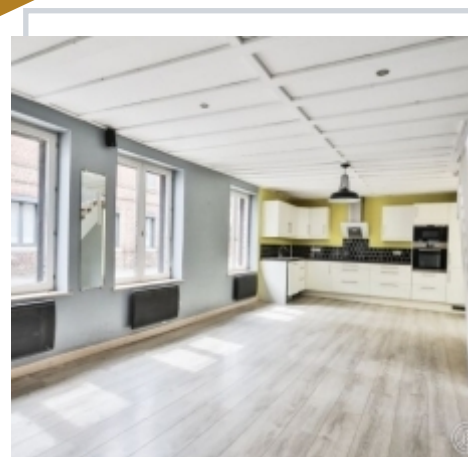
Une cuisine équipée avec un poêle à bois vintage, une salle de douche, un wc, une terrasse couverte. Vous pouvez garer votre voiture ou moto dans la cour. Vous l'aurez compris, cette

214 000 €

Honoraires inclus; Charge acqureur 4,21 % TTC (205 000 € hors honoraires)



Date diagnostic énergétique : 25/04/2023



Retrouvez toutes nos annonces sur notre site
www.immobilier-et-compagnie.fr

Quelque chose de bien, quelque chose d'humain !