



MAISON À RAFRAICHIR DE 145 M² HABITABLES, 5 CHAMBRES, , DÉPENDANCES, HANGAR, CAVE, JARDIN.

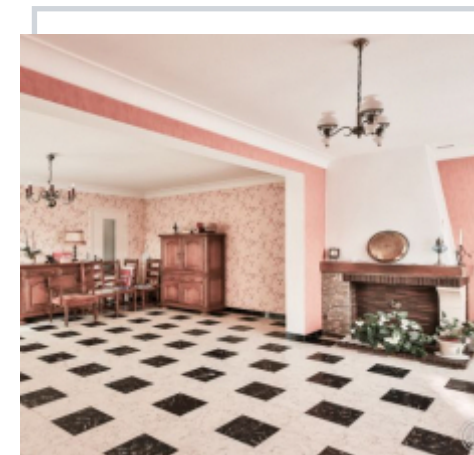
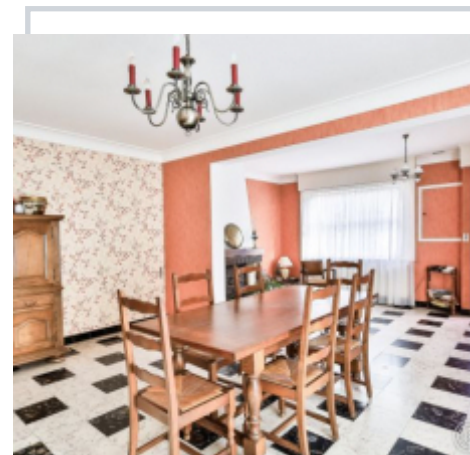
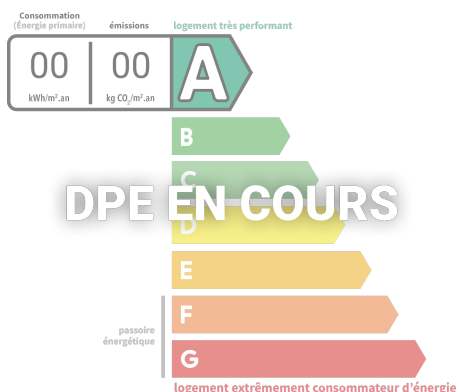
Moncheaux

Immo&cie vous propose cet ensemble immobilier comprenant une maison semi-individuelle de 145m² habitables, un hangar totalement fermé de 140m² ainsi qu'un hangar complètement ouvert. Au rez-de-chaussée, une pièce de vie de près de 45m², une large cuisine. Une arrière cuisine, une salle de bain ainsi qu'un wc viennent clôturer le rez-de-chaussée. A l'étage, 4 chambres et la possibilité d'en créer une supplémentaire. Vous avez à disposition une cave, de nombreuses dépendances et plus de 25m² de combles à développer. Un énorme potentiel s'offre à vous, venez le découvrir !!!

Ref. EWM558

325 000 €

Honoraires charge vendeur



Retrouvez toutes nos annonces sur notre site
www.immobilier-et-compagnie.fr

Quelque chose de bien, quelque chose d'humain !