



## PLAIN PIED INDIVIDUEL DE 90M2 SUR 431M2, 3 CHAMBRES, JARDIN, GARAGE

Seclin

véritable plain-pied individuel dans une rue calme.  
L'entrée rangée lumineuse de 29m2 avec accès à une terrasse. Salle de douche bien équipée. Petit cabanon. Vous pouvez accéder au garage grâce au portail électrique. Bien en cœur de la ville car non loin des commerces mais il a le gros avantage d'avoir jardin, parking et garage. Vous l'aurez compris, ce bien est dans le secteur !!!

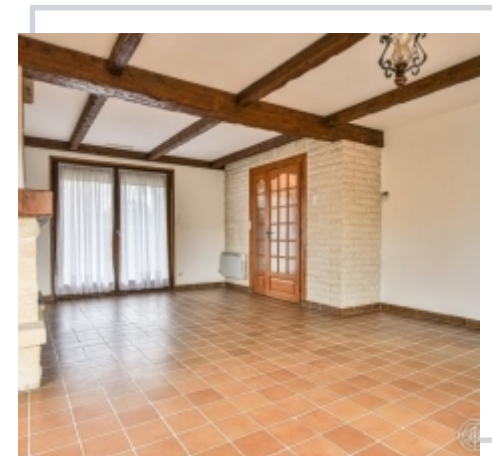
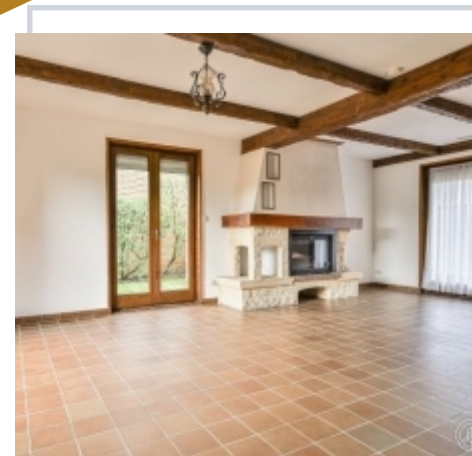
**297 000 €**

Honoraires inclus; Charge acqureur 4,04 % TTC (285 000 € hors honoraires)

Loué par Immo & Cie



Date diagnostic énergétique : 23/11/2023



Retrouvez toutes nos annonces sur notre site  
[www.immobilier-et-compagnie.fr](http://www.immobilier-et-compagnie.fr)

*Quelque chose de bien, quelque chose d'humain !*