



MAISON 1930, TOTALISANT 85 M² HABITABLES, 3 CHAMBRES, UNE CAVE, UN EXTÉRIEUR.

Lomme

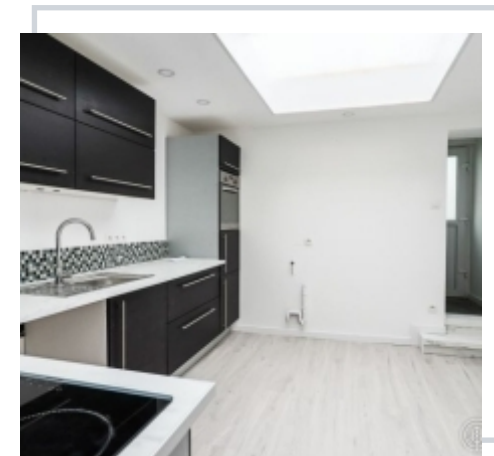
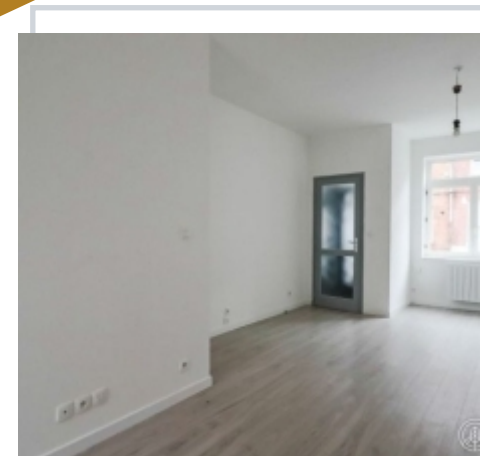
Le RDC comprend un grand espace de vie, un salon/séjour pouvant accueillir une table à manger et une porte d'entrée indépendante. Au premier étage, une chambre généreuse, une salle de bain et une chambre deuxième et dernier étage avec des rangements supplémentaires. Pour le côté extérieur, un espace de rangement supplémentaire.

199 000 €

Loué par Immo & Cie



Date diagnostic énergétique : 21/10/2021



Retrouvez toutes nos annonces sur notre site
www.immobilier-et-compagnie.fr

Quelque chose de bien, quelque chose d'humain !