



## CONTEMPORAINE DE 2018, 188 M<sup>2</sup> HABITABLES SUR UNE PARCELLE DE 1000 M<sup>2</sup>

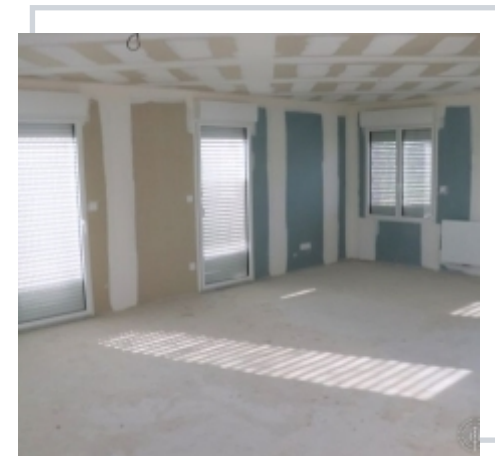
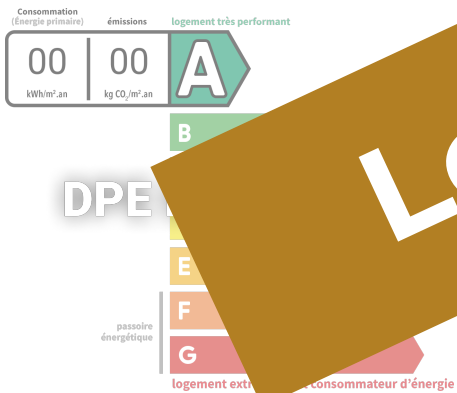
Pont-à-Marcq

Maison contemporaine sur une parcelle de 1000 m<sup>2</sup> environ, orientée plein sud, habitable de 188 m<sup>2</sup>, au P+1. Elle dispose d'une grande cuisine ouverte sur salon, possibilité d'une chambre, d'un garage de 42 m<sup>2</sup>. Au P+1, on trouve un séjour, 3 belles chambres, un bureau, une grande salle de bain, un WC. Elle dispose d'un beau plancher intérieur pour cette maison. Elle est proposée dans une gamme. A voir absolument !!! DPE vierge.

**430 000 €**

Honoraires inclus; Charge acqureur 2,33 % TTC (420 000 € hors honoraires)

**Loué par Immo & Cie**



Retrouvez toutes nos annonces sur notre site  
[www.immobilier-et-compagnie.fr](http://www.immobilier-et-compagnie.fr)

*Quelque chose de bien, quelque chose d'humain !*