



MAISON MITOYENNE DE 120M2 SUR 195M2, 4 CHAMBRES, 1 SDB, CAVE, JARDIN, GARAGE

Pont-à-Marcq

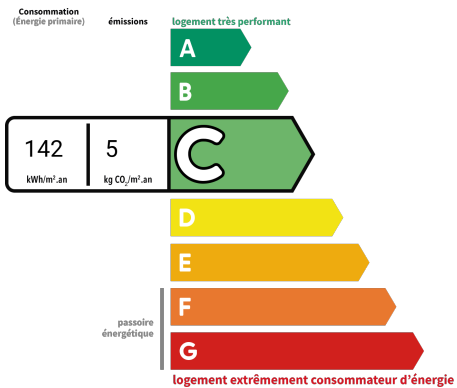
Au cœur du village, découvrez cette charmante maison double mitoyenne, entièrement rénovée en 2011 et bénéficiant d'une toiture refaite en 2022. Spacieux salon de 27 m², grande cuisine équipée de 28 m², salle de douche, wc. Extérieur orienté plein sud. La partie nuit se compose de quatre chambres. Côté annexes : garage, cave, et dépendance. Pour votre confort, elle est équipée d'une pompe à chaleur et d'un poêle à bois. Située à deux pas des écoles, du collège, des services et des commerces, cette maison bénéficie d'un emplacement privilégié.

Réf. EWM728

238 000 €

Honoraires inclus; Charge acqureur 3,36 % TTC (230 000 € hors honoraires)

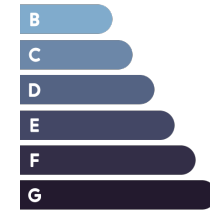
Coût énergétique annuel : 1 240,00 € (Années de référence : 2023)



* Dont émissions de gaz à effet de serre

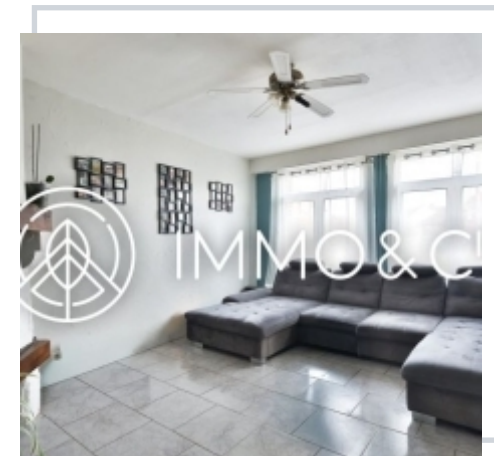
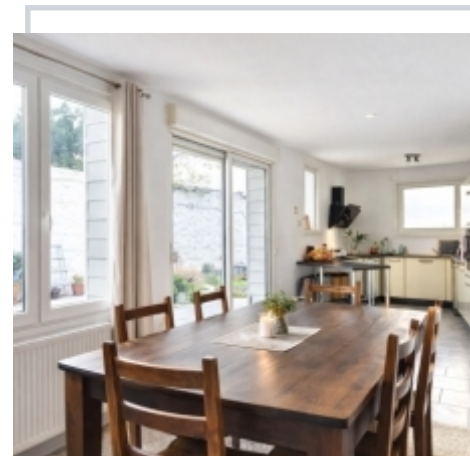
peu d'émissions de CO₂

A ————— 5



émissions de CO₂ très importantes

Date diagnostic énergétique : 21/07/2025



Médiations à la consommation : immomediators.com



Retrouvez toutes nos annonces sur notre site
www.immobilier-et-compagnie.fr

Quelque chose de bien, quelque chose d'humain !