



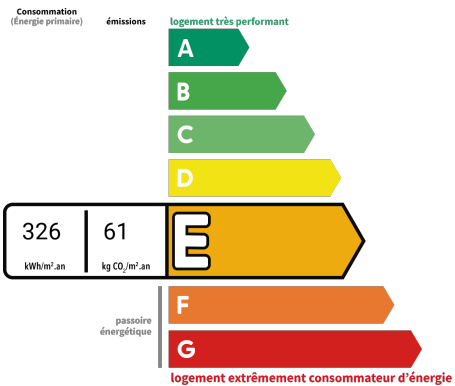
LOMME | MAISON SEMI MITOYENNE DES ANNÉES 1940 | 115 M² HABITABLES | 3 CHAMBRES | JARDIN & GARAGE

Lomme

Découvrez cette superbe maison des années 40 de 115 m², entièrement rénovée et sans aucun travaux. Elle offre un vaste séjour traversant et lumineux avec cheminée, une cuisine équipée ouverte sur un salon cosy, ainsi qu'une grande baie vitrée donnant sur une terrasse et un beau jardin clos. À l'étage, vous disposerez de 2 chambres et d'un espace bureau (possibilité 3ème chambre). Un garage, un stationnement privé sécurisé et une cave complètent ce bien idéalement situé proche de toutes commodités. Une nouveauté à visiter sans tarder !

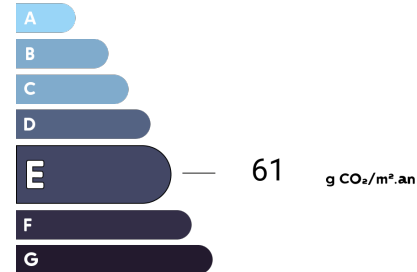
Réf. LOM829

232 000 €



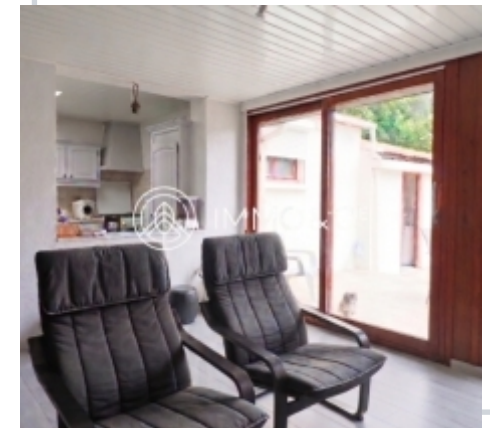
* Dont émissions de gaz à effet de serre

peu d'émissions de CO₂



émissions de CO₂ très importantes

Date diagnostic énergétique : 14/08/2024



Retrouvez toutes nos annonces sur notre site www.immobilier-et-compagnie.fr

Quelque chose de bien, quelque chose d'humain !