



APPARTEMENT DE 90M² CENTRE DE BERSÉE 2/3 CHAMBRES, JARDIN GARAGE TERRASSE COMMUNE

Bersée

À louer – Bel appartement lumineux au cœur de Bersée

Situé en plein centre de Bersée, découvrez ce charmant appartement d'environ 90 m², au 1er étage d'une maison divisée en 3 lots.

Vous serez séduit par son vaste salon-séjour très lumineux de 39 m², ouvert sur une cuisine meublée, offrant un bel espace de vie convivial et confortable.

L'appartement comprend également :

3 chambres

1 salle de bain

1 WC séparé

Côté extérieur et annexes :

un jardin privatif non attenant

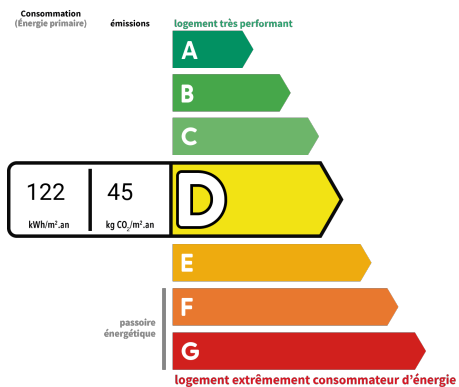
un garage

une terrasse commune

Idéalement situé à proximité des commerces, écoles et axes principaux, ce logement offre un cadre de vie agréable entre calme et praticité.

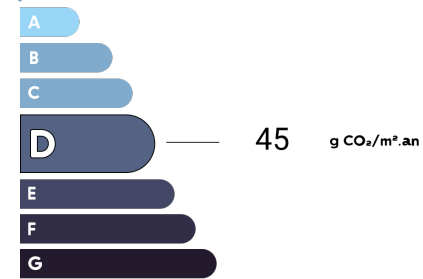
Disponible au 13 juillet 2026

Pour plus d'informations ou organiser une visite, n'hésitez pas à



*** Dont émissions de gaz à effet de serre**

peu d'émissions de CO₂



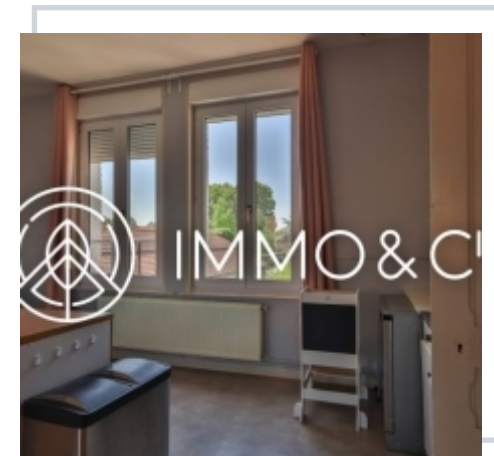
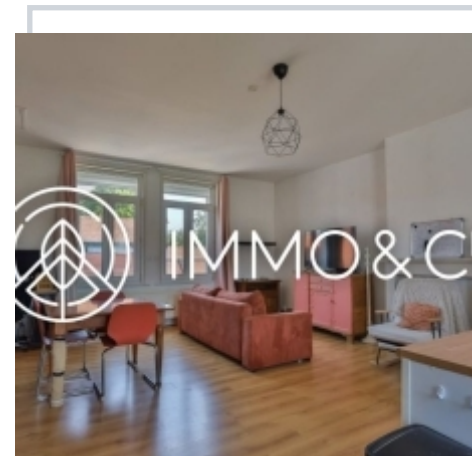
Date diagnostic énergétique : 27/04/2022

nous contacter.

Réf. EWM763

790 €

; + 35€ de charges(TOM + entretien chaudière)
Coût énergétique annuel : 1 370,00 € (Années de référence : 2023)



Retrouvez toutes nos annonces sur notre site
www.immobilier-et-compagnie.fr

Quelque chose de bien, quelque chose d'humain !