



EXCLUSIVITÉ

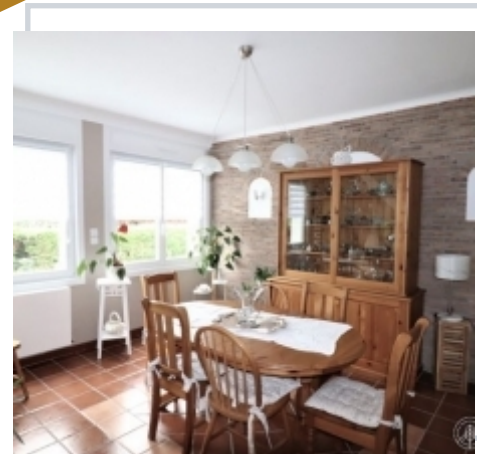
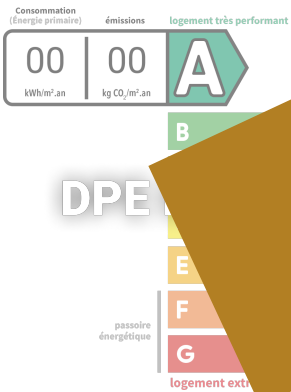
SEMI PLAIN-PIED, 4 CHAMBRES, JARDIN, GARAGE

Avelin

Au centre du village vous trouverez une maison développée. De type semi-plain-pied : un salon, une salle à manger, une chambre avec accès terrasse « à la française », un WC, un WC « à l'italienne », un WC sur le premier étage : 3 chambres, un jardin quant à lui est sans vis-à-vis. Un garage est accessible par l'arrière. Son emplacement est très proche. A voir très rapidement !!!

284 000 €
dont 4.93% FAI

Loué par Immo & Cie



Retrouvez toutes nos annonces sur notre site
www.immobilier-et-compagnie.fr

Quelque chose de bien, quelque chose d'humain !