



EXCLUSIVITÉ

PROXIMITÉ EURATECHNOLOGIE, MAISON 1930, 3 CHAMBRES, EXTÉRIEUR

Lomme

A 10 mins à pied d'Europe Technologique et du Métro.
Maison des années 1930 avec un vaste séjour de 40m² et un balcon de 10m² ouvert sur le séjour.
Au premier : 1 belles chambres et une salle de bain.
Au second : 2 chambres.
L'extérieur est sans vis à vis, avec un grand jour en terrasse, possibilité après la terrasse d'avoir un jardin de ville de 70 m². Une cave très grande permettant un espace rangement important

276 000 €

Honoraires inclus; Charge acqureur 3,99 % TTC (265 000 € hors honoraires)

Loué par Immo & Cie



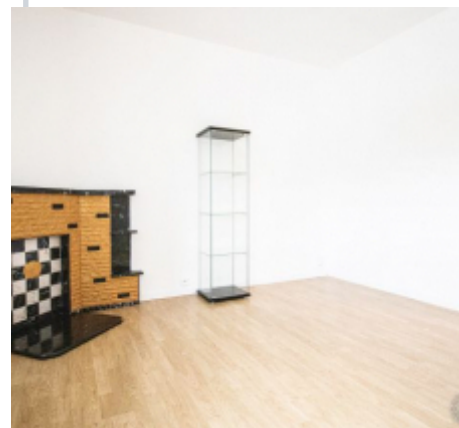
DPE

passoire énergétique

logement extrême consommateur d'énergie

00

ES EN COURS



Retrouvez toutes nos annonces sur notre site
www.immobilier-et-compagnie.fr

Quelque chose de bien, quelque chose d'humain !