



APPARTEMENT DE TYPE 4 TOTALISANT 120M² HABITABLE, SECTEUR CANTELEU.

Lomme

Secteur Canteleu, à 10 min à pied du métro, à 4 min à pied du métro à pied, toutes commodités à proximité, un vaste parking privé en sous-sol + un dressing. Une visite s'impose !!!

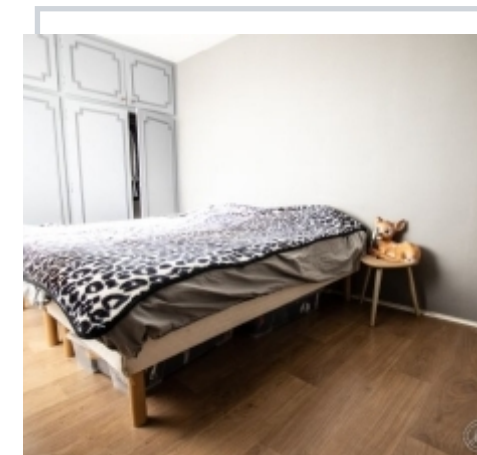
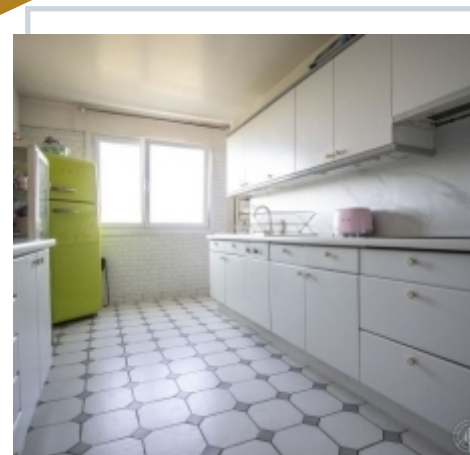
299 000 €

Honoraires charge vendeur
Procédure syndicale en cours : non

Loué par Immo & Cie



Date diagnostic énergétique : 30/06/2020



Retrouvez toutes nos annonces sur notre site
www.immobilier-et-compagnie.fr

Quelque chose de bien, quelque chose d'humain !