



EXCLUSIVITÉ

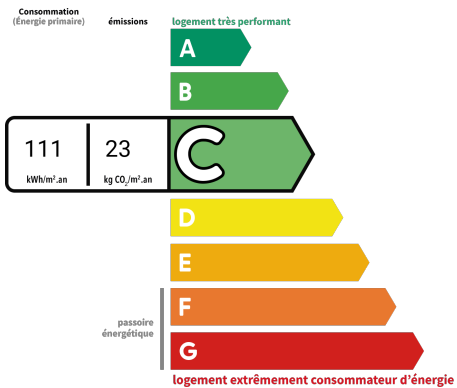
LOMME, SECTEUR BOIS BLANC, PROCHE EURATECHNOLOGIE, MAISON 1930, 4 PIÈCES, DÉVELOPPANT 90 M², TERRASSE

Lomme

Nous avons le plaisir de vous proposer cette maison des années 1930 entièrement rénovée avec des matériaux de qualité, l'espace de vie est spacieux et profite d'une lumière traversante. Il se compose, d'un séjour ouvert sur une cuisine moderne toute équipée, le tout tourné sur une terrasse fleurie de 25 m² idéalement orientée SUD / OUEST. Une salle de douche avec son WC. Côté nuit celle-ci dispose de 3 belles chambres, dont une équipée d'un grand dressing mural. Une cave saine de 6 m² pour terminer la visite.

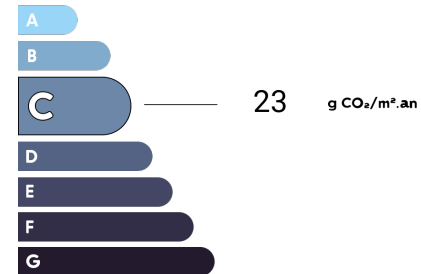
Réf. LOM489

323 000 €

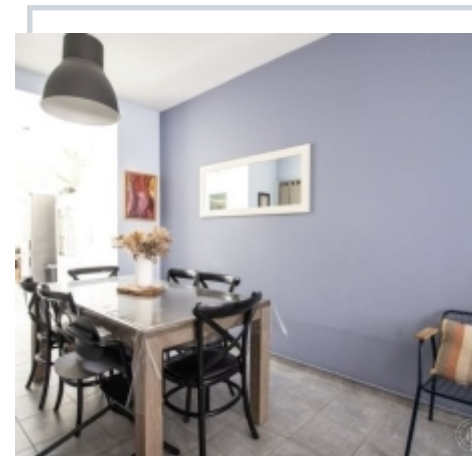


* Dont émissions de gaz à effet de serre

peu d'émissions de CO₂



émissions de CO₂ très importantes



Retrouvez toutes nos annonces sur notre site
www.immobilier-et-compagnie.fr

Quelque chose de bien, quelque chose d'humain !