



EXCLUSIVITÉ

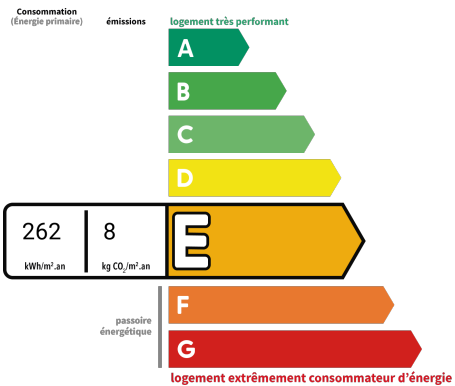
LA MADELEINE, SECTEUR ROMARIN, APPARTEMENT DE TYPE 2, DÉVELOPPANT 55.24 M² LOI CARREZ

La Madeleine

Proche du tram, à deux pas du centre-ville et de la gare de Lille. Au 1er étage d'un bel immeuble ancien, appartement de type 2 de 55,24 m² (loi carrez). Une spacieuse entrée, donnant accès à la pièce de vie principale. La cuisine quant à elle est entièrement équipée et profite d'un bel espace repas. La salle de bain est bien agencée, profitant d'une baignoire, une vasque, un placard de rangement. La chambre, spacieuse, comprend un très grand dressing, un placard. Pour terminer la visite un WC séparé, une cave de 8m².

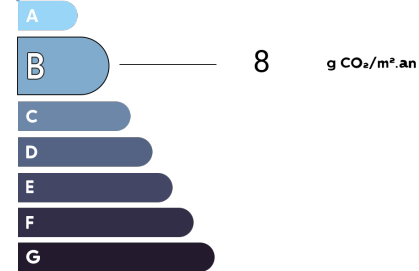
Réf. LOM498

234 000 €
dont 3.85% FAI

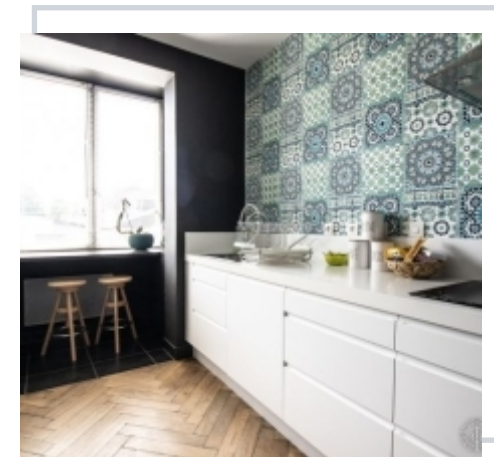
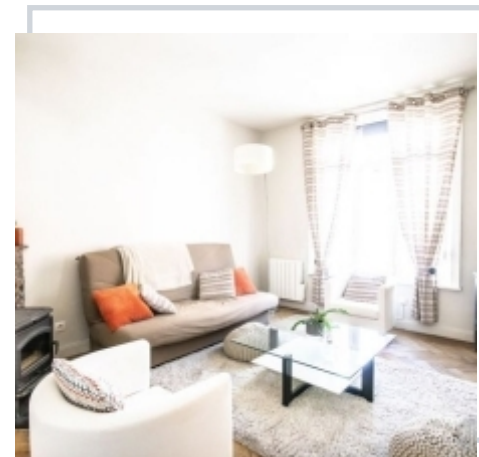


*** Dont émissions de gaz à effet de serre**

peu d'émissions de CO₂



émissions de CO₂ : très importantes



Retrouvez toutes nos annonces sur notre site
www.immobilier-et-compagnie.fr

Quelque chose de bien, quelque chose d'humain !