



EXCLUSIVITÉ

APPARTEMENT DE TYPE 4, POSSIBILITÉ TYPE 5, TOTALISANT 107.40 M² LOI CARREZ, UN BALCON, UN GARAGE

La Madeleine

Dans une résidence de prestige située au cœur de LA MADELEINE, nous vous offre une entrée qui donne sur une salle à manger et d'une cuisine équipée orientée SUD. Une belle chambre, deux belles chambres, 2 salles de bain et un bureau dispose d'une place de parking et d'une cave.

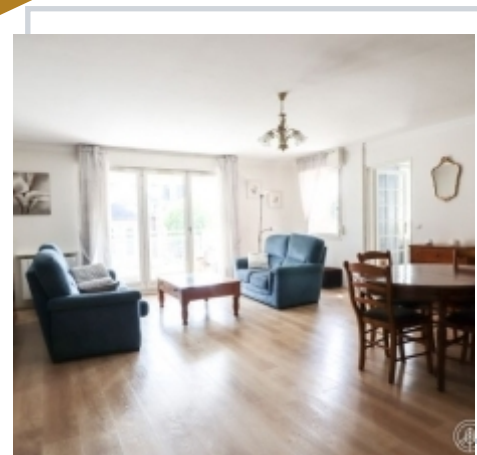
Loué par Immo & Cie

398 000 €

Procédure syndicale en cours : non



Date diagnostic énergétique : 19/05/2023



Retrouvez toutes nos annonces sur notre site
www.immobilier-et-compagnie.fr

Quelque chose de bien, quelque chose d'humain !