



MAISON 1930 SEMI MITOYENNE, DÉVELOPPANT 85 M² HABITABLE, 4 PIÈCES, JARDIN, GARAGE

Lomme

Elle se compose au P⁰ d'un salon lumineux avec accès à une pièce de vie lumineuse avec cheminée feu de bois. Suivie d'une cuisine équipée, ouverte sur une terrasse. Au P¹ une chambre complète avec WC. Un WC complète l'étage ainsi qu'une salle de bain. La maison dispose d'un accès donnant sur le côté pour y entreposer vos vélos et motos.

215 000 €

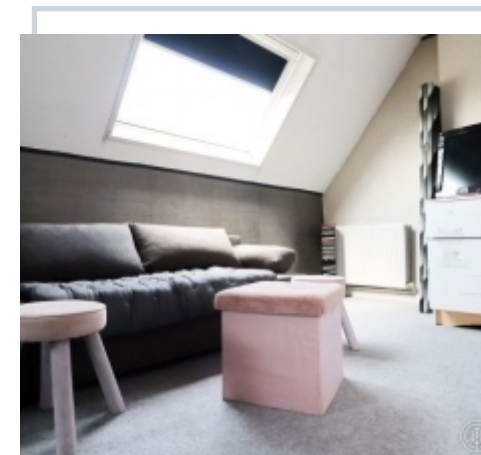
Honoraires charge vendeur

Loué par Immo & Cie



Date diagnostic énergétique : 05/12/2022

Logement à consommation énergétique excessive : classe F



Retrouvez toutes nos annonces sur notre site
www.immobilier-et-compagnie.fr

Quelque chose de bien, quelque chose d'humain !