



## MAISON TYPE BEL ÉTAGE DÉVELOPPANT 105 M<sup>2</sup> HABITABLE, 5 PIÈCES, JARDIN, GARAGE, PLACE DE STATIONNEMENT

Lammersart

Elle nous offre au RDC un WC, un espace vestiaire et un grand garage. Au 1er étage, un grand espace de vie, un salon cheminée à feu de bois, une chambre aux volumes imposants et un bureau. Pour finir, un beau jardin. Ce bien sera séduire les passionnés du bien-être et de bons moments en famille ou entre amis. Les finitions et aménagements sont à prévoir.

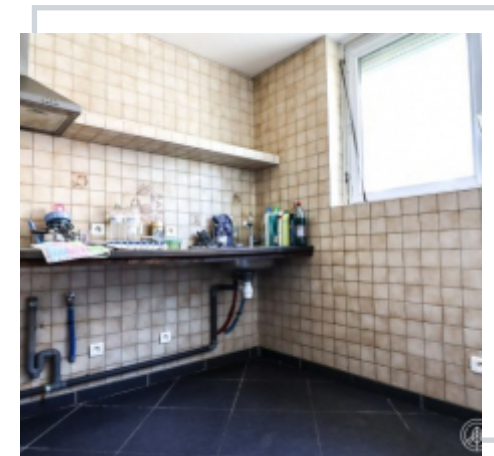
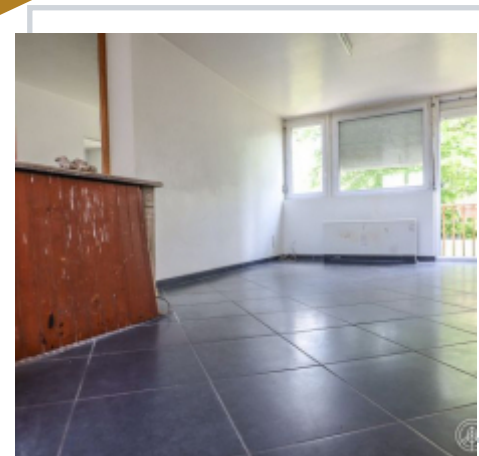
**189 000 €**

Honoraires charge vendeur

**Loué par Immo & Cie**



Date diagnostic énergétique : 24/04/2023



Retrouvez toutes nos annonces sur notre site  
[www.immobilier-et-compagnie.fr](http://www.immobilier-et-compagnie.fr)

*Quelque chose de bien, quelque chose d'humain !*